

INFOGRAFIS : SITUASI TERKINI HIV AIDS DI PAPUA

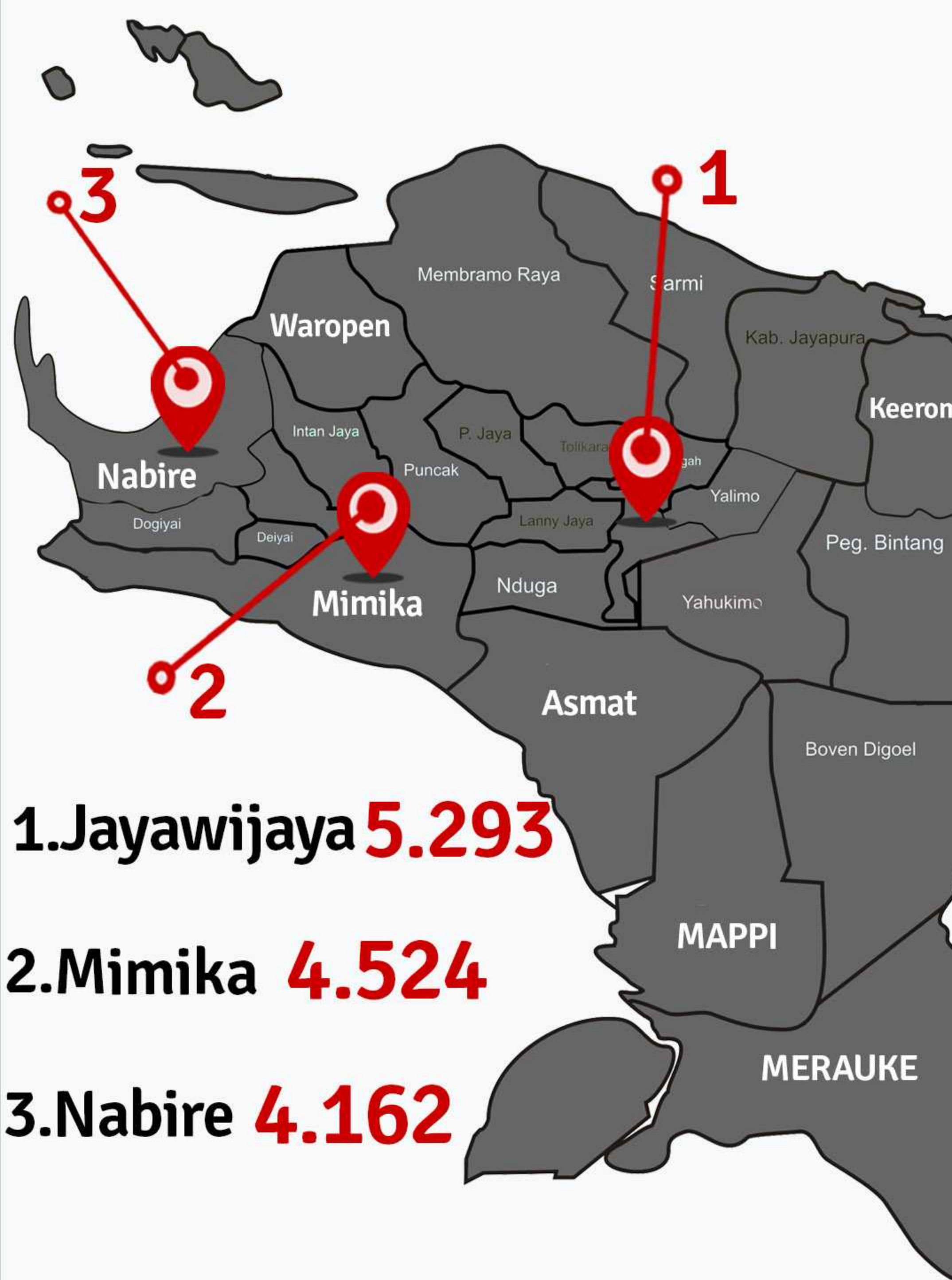


Jumlah Kasus HIV/AIDS di Papua **



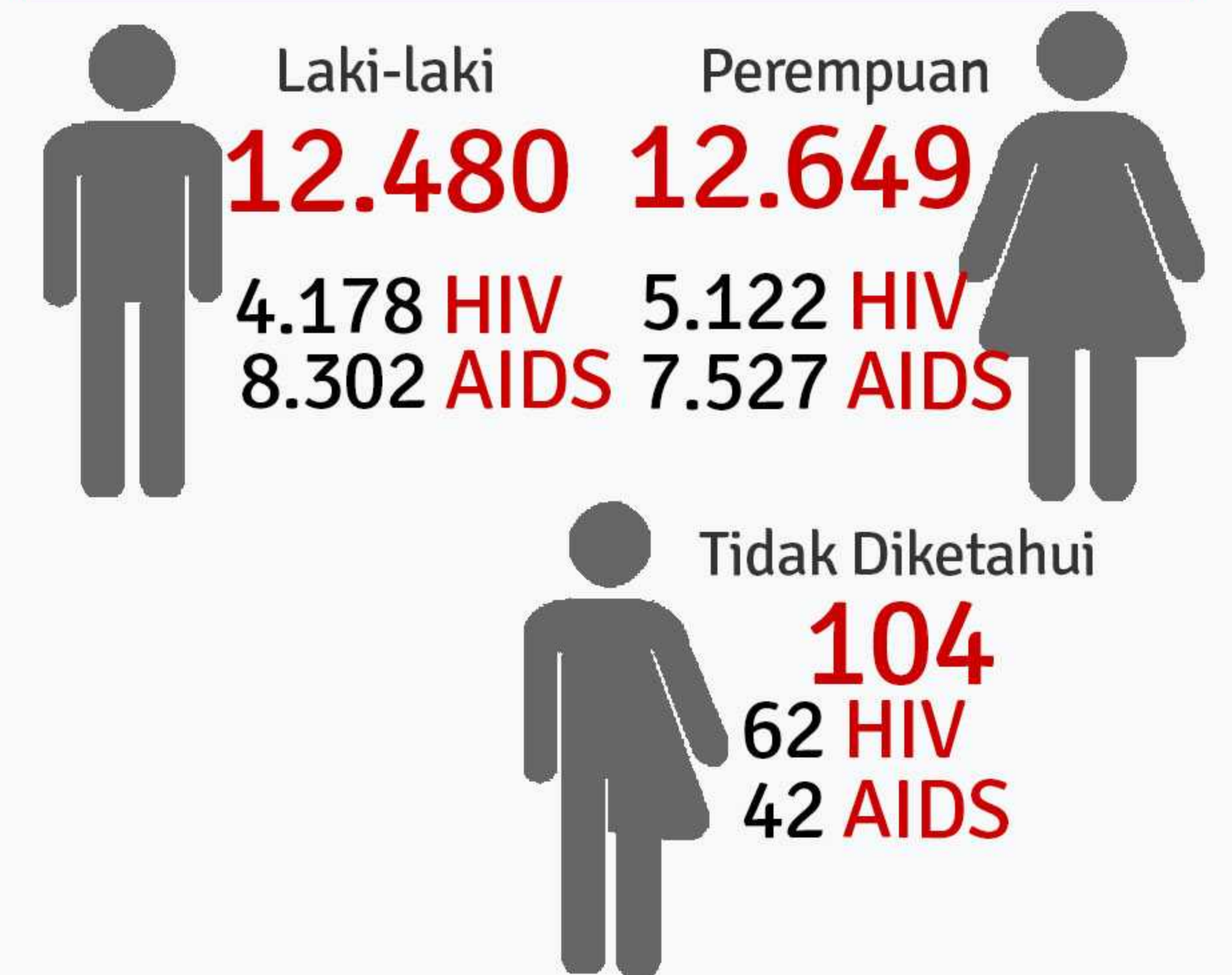
HIV= 9.362
AIDS= 15.871

Berdasarkan Kabupaten Kota di Papua **

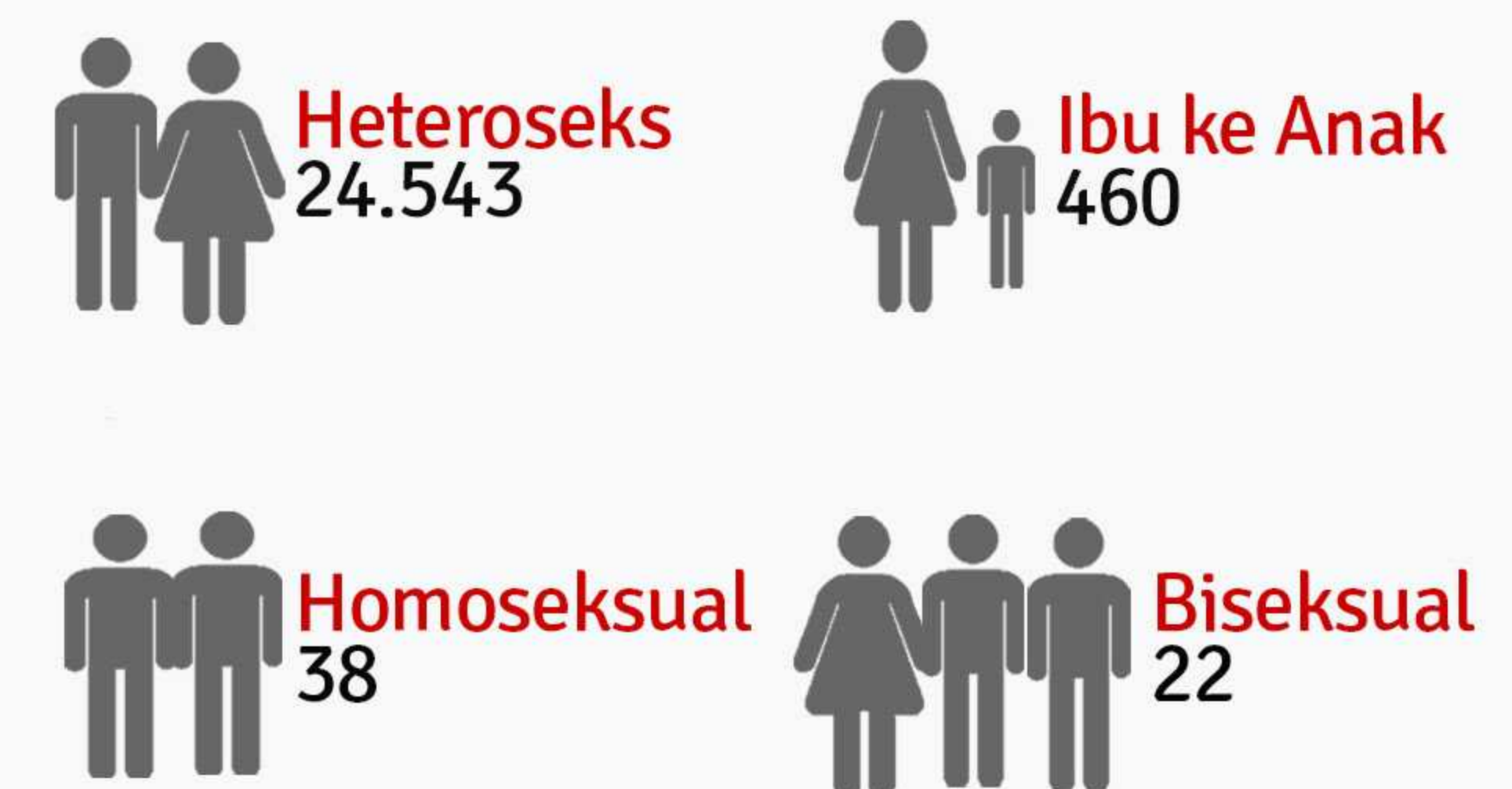


- | | |
|---|--|
| 1. Jayawijaya 5.293
1.484 HIV
3.809 AIDS | 2. Mimika 4.524
2.492 HIV
2.032 AIDS |
| 3. Nabire 4.162
2.042 HIV
2.120 AIDS | 4. Kota Jayapura 3.763
442 HIV
3.321 AIDS |
| 5. Jayapura 1.813
809 HIV
1.004 AIDS | 6. Merauke 1.807
1.003 HIV
804 AIDS |

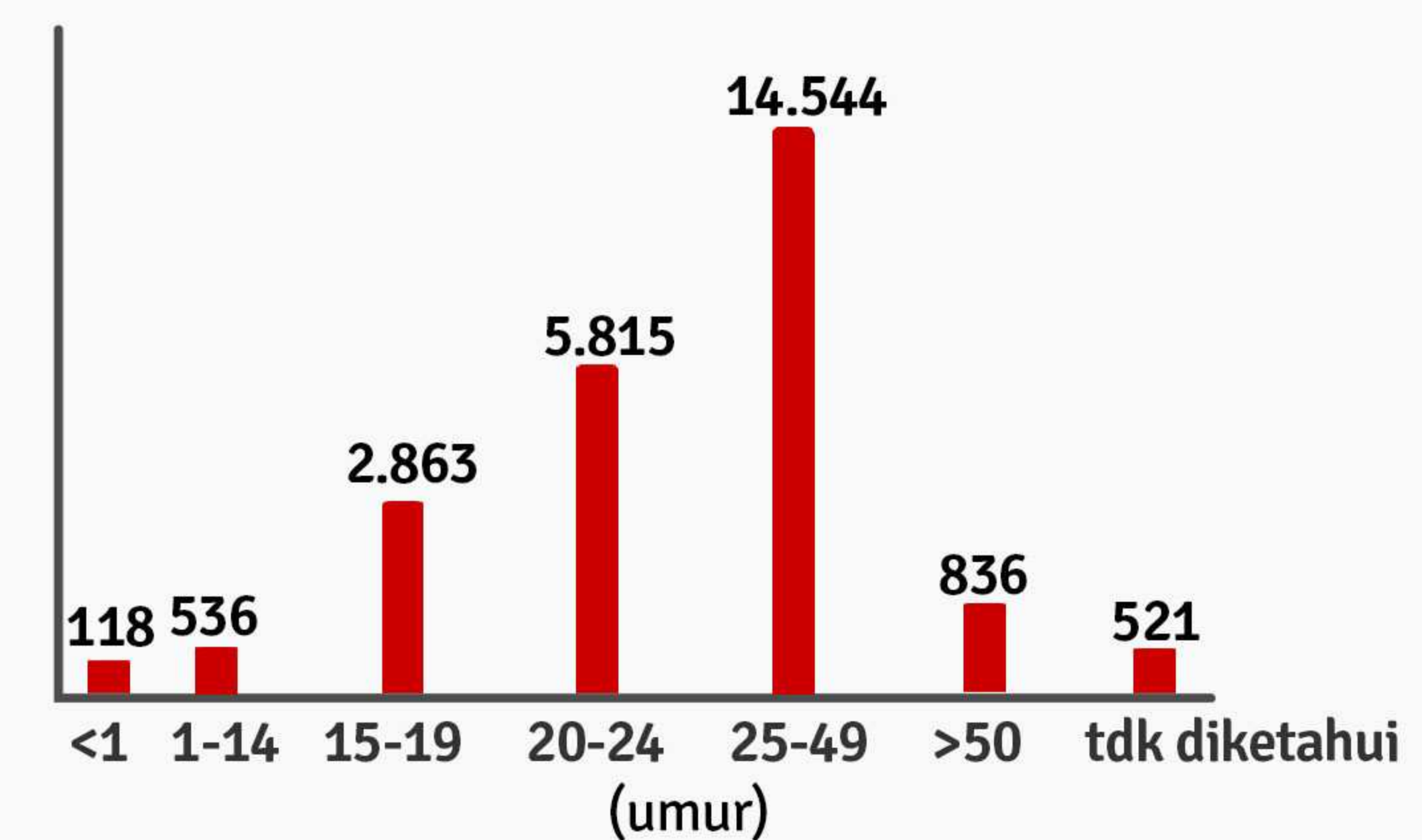
HIV/AIDS Berdasarkan Jenis Kelamin di Papua **



Faktor Risiko HIV/AIDS **



Berdasarkan Kelompok Umur **



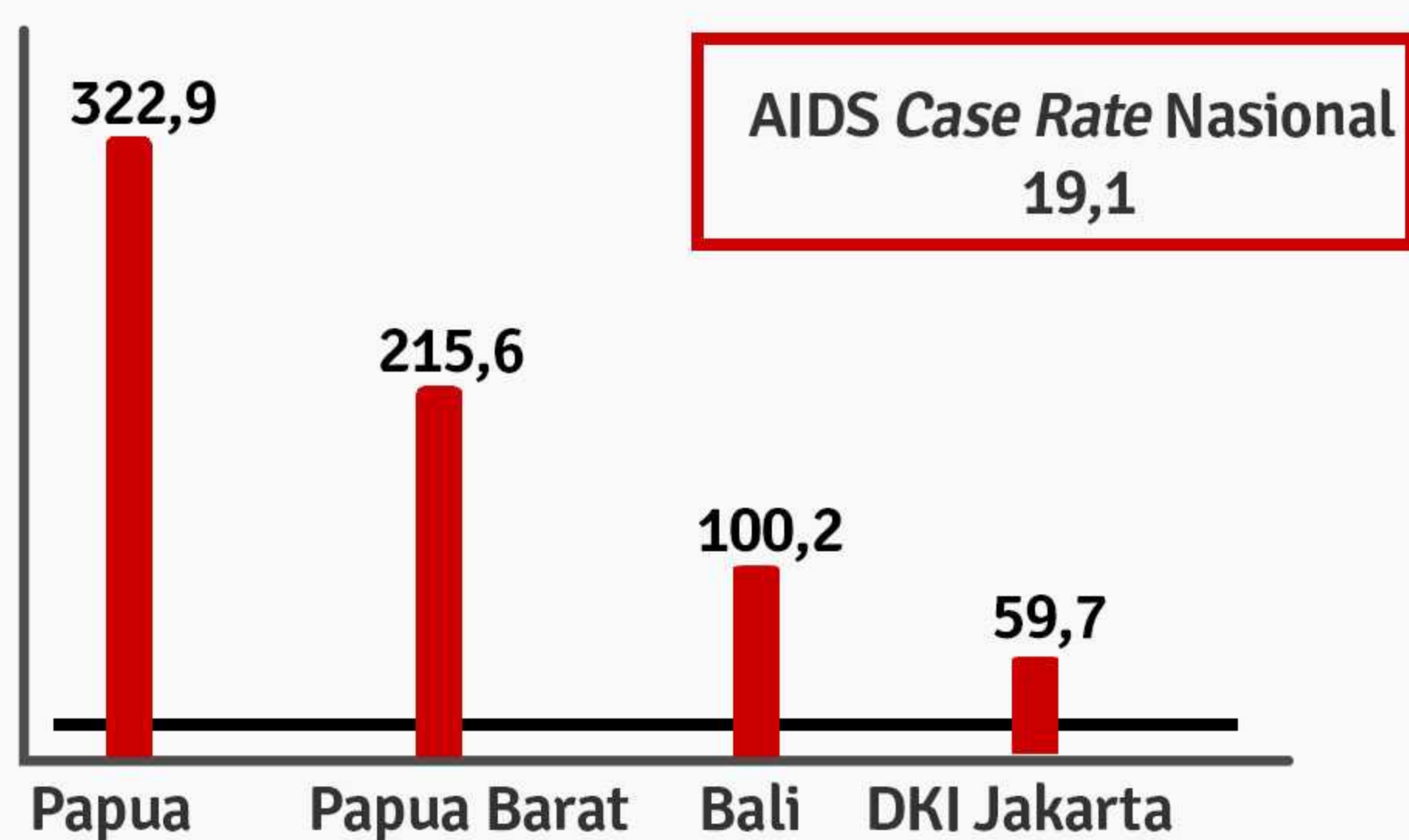
Papua menempati urutan ke 3 tertinggi kasus HIV AIDS setelah Jakarta dan Jawa timur*

Jumlah Kumulatif AIDS Terbanyak di Indonesia*



1. Papua 2. Jawa Timur 3. DKI Jakarta

AIDS Case Rate Tertinggi*



Angka kejadian kasus AIDS / AIDS CASE RATE adalah jumlah kasus AIDS per 100.000 penduduk di suatu wilayah dalam kurun waktu tertentu.

SUMBER:

* Ditjen PP & PL, KEMENKES RI, 2014
** DINAS KESEHATAN PROVINSI PAPUA, JUMLAH KASUS HIV/AIDS PER 31 MARET 2016

Infografis Oleh:
Willi Fragcana Putra



www.papuan youth health.org

Informasi lebih lanjut:
web: www.papuan youth health.org
facebook: Papuan Youth Health
twitter: @PapuanYouth